

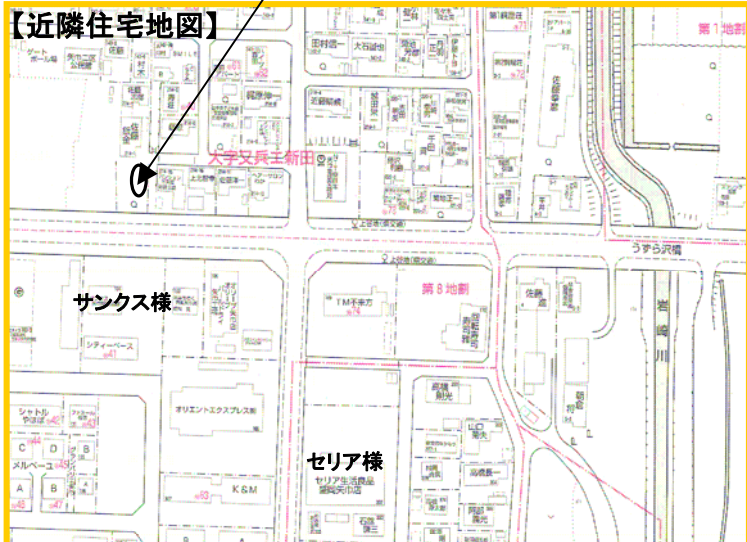
岩手医大矢巾キャンパス800m☆ サクス10m・充実設備・未入居物件☆

【広域地図】

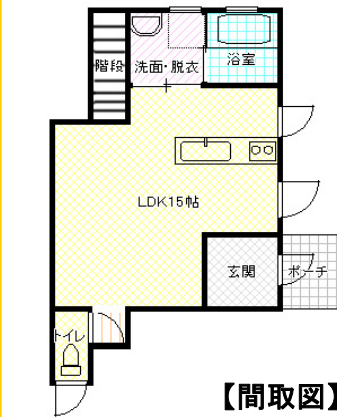
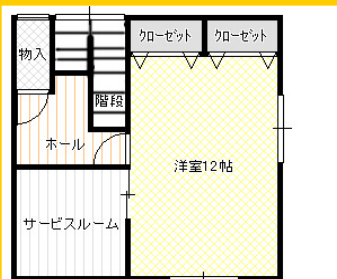


物件所在地

【近隣住宅地図】



オール電化☆



【間取図】

物件種目	貸テラスハウス		
最寄駅	矢幅駅 (JR東北本線)		
間取りタイプ	1LDK+S		
賃貸条件	賃料	64,000	円
	敷金	1ヶ月	礼金 1ヶ月

物件所在地	紫波郡矢巾町大字又兵工新田 第7地割214番地26		
交通	矢幅駅	徒歩11分	
	建物名・部屋		
建物	アバンティ A号室		
	構造・規模		
	使用部分積	78.57 m ²	バルコニー
	間取内訳	洋12・サービスルーム・LDK15	

築年月	平成20年	契約期間	2年
共益費	3,000 円/月	町会費	別途 円/月
駐車賃料	有(1台無料)	2台目近隣3,000円	
保険	20,000円/2年	仲介手数料	家賃1ヵ月+消費税※
本体設備	電気	上水道	下水道
各戸設備	電気給湯機・追焚1坪浴室・TVドアホン・エアコン2台・ウオッシュレット・IHクッキングヒーター・フローリング等		
	インターネット無料にて使用可能予定☆ ※.1階・2階を使えます。未入居物件です!		

※.仲介手数料額...67,200円(消費税込)
※.アーク賃貸保証(賃料等の総額の60%等)にご加入要します

■ 図面と現況が相違する場合は現況優先とさせていただきます。 ■ <仲介>ご成約の際には、当社規定の仲介手数料とそれにかかる消費税を別途申し受けます。



岩手県知事免許 (2) 第 2302 号
矢巾駅前の
株式会社みなみ不動産
取引の態様...仲介
仲介手数料...家賃1ヵ月分+消費税

(社) 全日本不動産協会会員
〒028-3614
紫波郡矢巾町又兵工新田 4-87-20
TEL:019-611-0413 FAX:019-601-6037
http://www.minami-re.com
info@minami-re.com