

☆風通しの良い高台の邸宅☆

☆山岸駅徒歩9分の立地・ゆとりの広さのお庭・増改築部分あり・58坪の程度良好・日当たりも良好です☆

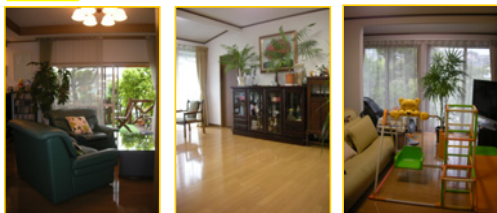
これまでに増改築
工事実施箇所（未
登記）あります

6 LDK

土地
229.52坪

建物
58.24坪

写真

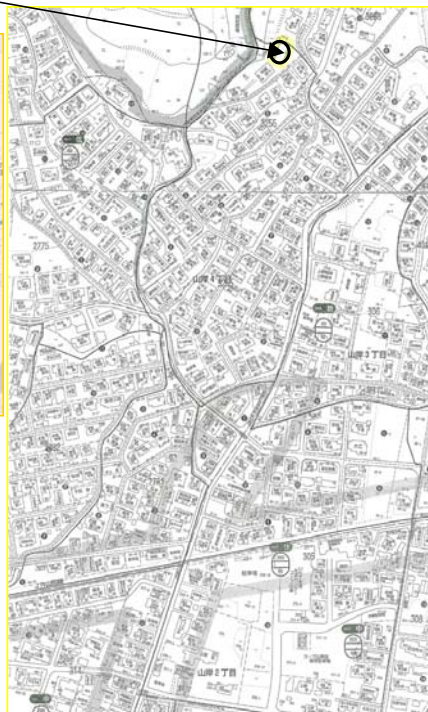


近隣案内図 (住宅地図)

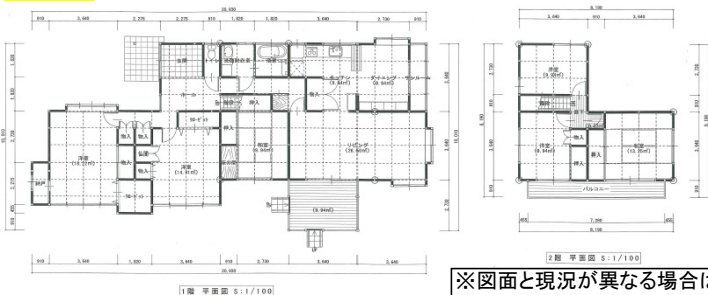


物件所在

近隣案内図(住宅地図)



間取図



※図面と現況が異なる場合は現況優先とします。

☆付帯設備☆

エアコン、洗面化粧台、照明器具、1階ウォッシュレット付水洗トイレ、キッチン、追焚機能付1坪浴室、ウォークインクローゼットを含む収納、灯油式給湯器、庭、ウッドデッキ、外構、公共上下水道、プロパンガス、電気等

☆学校☆ 山岸小学校区 780m 下小路中学校区 2,050m

☆これまでのリフォーム実施箇所・内容☆

屋根塗装、外壁塗装、庭・外構整備、灯油式給湯器交換、リビング・1階洋室2部屋増改築工事、1階トイレ・浴室・洗面室改修工事等

☆お支払い例☆(地方銀行利用の場合)●20年返済 ●借入金額 1,580万円●1.8%(当初10年間固定金利)●毎月返済(ボーナス返済なし)●毎月返済額 78,441円●購入時の諸費用が別途必要となります。(諸費用分も含めてのお借入もご相談を承ります。)

種別	中古住宅		
価格	1,580万円		
間取	6LDK		
間取内訳	1階：LDK28帖・洋室11帖・洋室9帖・和室6帖 2階：洋室6帖・洋室6帖・和室8帖		
物件所在	盛岡市山岸4丁目13番地7号(住居表示)		
交通	JR山田線「山岸駅」まで 徒歩9分		
都市計画	都市計画区域	構造	木造垂鉛メッキ鋼板葺2階建
用途地域	第一種低層住居専用地域	道路	北側4m
建蔽率	50%	排水	公共下水道
容積率	80%	水道	公共上水道
地目	宅地	ガス	個別プロパン
土地面積	758.76㎡	駐車	2台可能(車種にもよります)
建物面積	1階 149.47㎡ 2階 43.06㎡	現況・引渡し時期	ご相談
建築年月	昭和52年10月	取引態様・仲介手数料額	専属専任媒介 560,700円
備考	・法令上の制限：宅地造成等規制区域・埋蔵文化財包蔵地 ※居住中につき、承諾を得ずに敷地内に立ち入ることは居住者様の大変なご迷惑となりますので、固くお断りさせていただきます。また、ご内覧には事前のお約束が必要となりますので、お早めに当社までお問い合わせをお願いいたします。		



岩手県知事免許(1)第2302号 (社)全日本不動産協会会員
矢巾駅前
株式会社みなみ不動産

〒028-3614
紫波郡矢巾町又兵衛新田4-87-20
TEL:019-611-0413 FAX:019-601-6037
http://www.minami-re.com
info@minami-re.com

■取引態様 専属専任媒介

■仲介業者様へ：本物件の仲介手数料は売主様分
買主様分を併せて、三社分かれとなります。